

2027年3月15日
受注分まで量子効率**95%**の世界
高感度・高解像度・高速イメージングを達成した
次世代高性能sCMOSカメラと今回新しく新登場
したカメラを**大特価となるキャンペーン価格**にてご案内!!

KINETIXシリーズ

超高速・超広視野バックイルミネイト冷却 sCMOS カメラ
一瞬の生命現象を鮮明に捉える最先端テクノロジー

- 超高速フレーム/秒
664fps(22mm) 498fps(29.4mm)
- 超広視野 29.4 mm
- 量子効率 95%
- 素子サイズ 6.5 μm x 6.5 μm
- 3200 x 3200 (10.24 M pixel)
- 読み出しノイズ 0.7 e⁻



RETIGA SERIES

高度な熱制御技術により、超低暗電流ノイズを実現し、高感度かつ高品質な画取得を実現します。

- 冷却温度 -25℃
- 低ノイズ 0.003e⁻
- ハイスピード fps
- ハイダイナミックレンジ (82 dB)

PRIME BSI EXPRESS シリーズ

コンパクト 高解像度 バックイルミネイト sCMOS

- 量子効率 95%
- 素子サイズ 6.5 μm x 6.5 μm
- 2048 x 2048 (4.2 M pixel)
- 読み出しノイズ 1.0e⁻
- 95フレーム/秒 USB 3.2 Gen2



PRIME 95B シリーズ

バックイルミネイト sCMOS

EMCCDカメラよりも優れた性能を誇る
Prime 95B カメラ シリーズ

- 量子効率 95%
- 素子サイズ 11 μm x 11 μm
- 1200 x 1200 (1.44M pixel)~
- 3 タイプの視野角オプション
- マルチROI機能



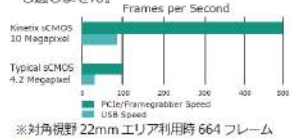
製品	型式	製品詳細	定価	キャンペーン価格
Prime BSI Express	01-PRIME-BSI-EXP	バックイルミネイトsCMOSセンサー、2048x2048素子6.5 μm ピクセル、対角視野18.7、最大量子効率95%、1.0e ⁻ 読み出しノイズ、フレームレート43fps(16-bit)、95fps(11-bit) USB 3.2 10Gbpsインターフェース、3年保証	3,300,000	2,400,000
Kinetix ※USB接続 Only安価モデル有	01-KINETIX-M-C	バックイルミネイトsCMOSセンサー、3200x3200素子6.5 μm ピクセル、対角視野29.4、最大量子効率95%、0.7e ⁻ 読み出しノイズ、フレームレート83fps(16bit)、88fps(12bit)、498fps(8bit) USB3.2インターフェース、PCI-Expressカード、3年保証	6,150,000	4,400,000
Kinetix 22 ※USB接続 Only安価モデル有	01-KINETIX-22MM-M-C	バックイルミネイトsCMOSセンサー、2400x2400素子6.5 μm ピクセル、対角視野22、最大量子効率95%、0.7e ⁻ 読み出しノイズ、フレームレート111fps(16bit)、118fps(12bit)、664fps(8bit) USB3.2インターフェース、PCI-Expressカード、3年保証	5,250,000	4,100,000
Prime 95B ※USB接続 Only安価モデル有	01-PRIME-95B-R-M-16-C	バックイルミネイトsCMOSセンサー、1200x1200素子11 μm ピクセル、対角視野18.7、最大量子効率95%、1.6e ⁻ 読み出しノイズ、空冷-20℃、水冷-25℃、フレームレート41fps(16bit)、82fps(12bit) USB3.0インターフェース、PCI-Expressカード、3年保証	6,350,000	4,600,000
RETIGAE7	1T-01-RET-E7-M-C	冷却サイエンティフィックCMOSセンサー、3200x2200素子4.5 μm ピクセル、対角視野17.6、最大量子効率73%、1.6e ⁻ 読み出しノイズ 空冷-25℃、フレームレート51fps(12bit)1.6fps(16bit) USB 3.2インターフェース、低暗電流、長時間露光 3年保証	1,925,000	1,360,000
RETIGAE9	1T-01-RET-E9-M-C	冷却サイエンティフィックCMOSセンサー、5472x3648素子 2.4 μm ピクセル、対角視野15.7、最大量子効率85%、2.1e ⁻ 読み出しノイズ 空冷-25℃、フレームレート22fps(12bit)0.7fps(16bit) USB 3.2インターフェース、低暗電流、長時間露光 3年保証3年保証	1,925,000	1,360,000



**超高速・大視野
バックイリミネイト型
sCMOS
KINETIX**
対角視野 29.4mm

■ 極限のスピード

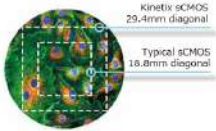
従来の sCMOS カメラを大幅に上回る、フルフレームで498フレーム/秒を実現。高速な動きも鮮やかに捉え、一瞬の現象も逃しません。



※対角視野 22mm エリア利用時 664 フレーム

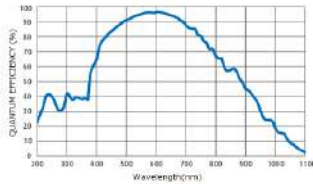
■ 超広視野

対角視野が 29.4 mm の Kinetix は、一般的な sCMOS カメラよりも 2.4 倍大きい撮像領域を備えており、従来のカメラでは取まらなかったより広い範囲を一度に撮影出来ます。



■ 高感度sCMOS

バックイリミネイト型の KINETIX は、95% という高い量子効率と超低ノイズにより、微弱な光も鮮明に捉えます。



KINETIX22

超高速・広視野バックイリミネイト冷却sCMOS

- 664 フレーム/秒
- 広視野 22 mm
- 量子効率 95%
- 素子サイズ 6.5 μm x 6.5 μm
- 2400 x 2400 (5.76 M pixel)
- 読み出しレノイズ 0.7 e-

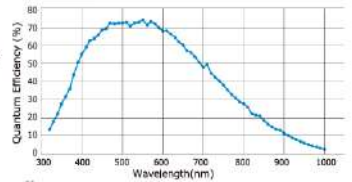
RETIGA



**長時間露光冷却
CMOS**

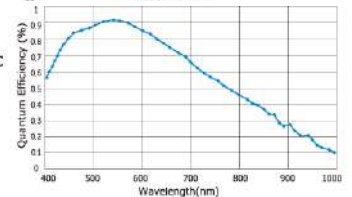
**E7
RETIGA**

- 長時間露光モード 60 分
- 暗電流ノイズ 0.001e-/p/sec
- 7 M Pixel (3200 x 2200)
- 素子サイズ 4.5 μm
- グローバルシャッター
- 100 フレーム/秒以上



**E9
RETIGA**

- 長時間露光モード 60 分
- 暗電流ノイズ 0.001e-/p/sec
- ハイダイナミックレンジ 16bit 拡張化 (82 dB)
- 9M Pixel (3001 x 3001)
- 素子サイズ 3.76 μm



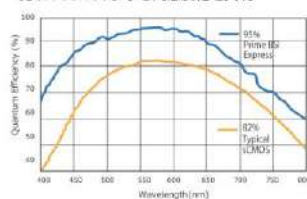
**PRIME
BSI EXPRESS**

**高解像度・コンパクト
バックイリミネイト型
sCMOS**



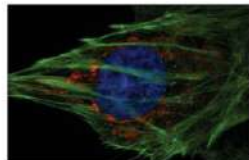
■ 高感度sCMOS

従来のsCMOSよりも高感度化を実現



■ 解像度とピクセルサイズ

素子サイズ 6.5 μm により、結像面全体に非常に高解像な画像を提供し、最も広範囲の倍率に最適



**■ USB3.2 Gen2 インタフェース
高速フレームレートが実現**

Array Size	Frame Rate		
	16-bit	11-bit	12-bit (CMOS)
2048x2048	43	95	43
2048x1024	87	188	87
2048x512	174	375	174
2048x256	347	745	347
2048x128	690	1468	690

■ コンパクトカメラヘッド



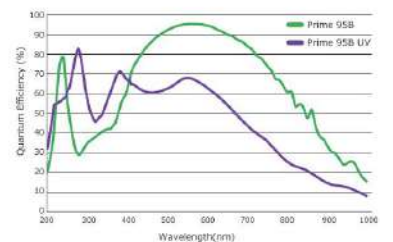
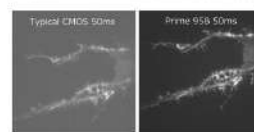
**PRIME
95B**

**高感度・高解像度
バックイリミネイト型
sCMOS**



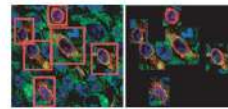
■ 高感度sCMOS

従来のsCMOSよりも高感度化を実現



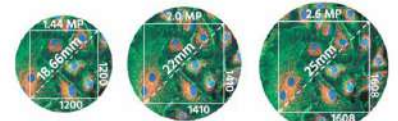
■ マルチROI機能

任意にROI設定をすることにより、取得するデータ量を大幅に削減。最大15個の領域設定が可能



■ 視野角：3つのモデルが選択可能

Prime 95B Prime 95B 22mm Prime 95B 25mm



●仕様・外観については、予告なしに変更する場合がございます。予めご了承下さい。

Visualix

株式会社 Visualix <https://visualix.jp/>

〒650-0023 兵庫県神戸市中央区栄町通3丁目6-7 大栄ビル7F

info@visualix-jp.com